

LEGENDA:

- Przewód instalacji C.O. - zasilanie
- Przewód instalacji C.O. - powrót
- Przewód instalacji wody zimnej
- Przewód instalacji wody ciepłej
- Przewód instalacji cyrkulacji wody ciepłej
- Przewód kanalizacji sanitarnej
- Przewód kanalizacji sanitarnej pod stropem
- Przewód kanalizacji deszczowej

Pl.2
W11 H11
S15
K101

Grzejnik płytowy

- UWAGI:**
- Podjęcie do każdego pojedynczego grzejnika wykonać przewodem PEX/AL/PE o średnicy Ø16x2,0mm.
 - Podjęcie wody zimnej i ciepłej do jednego przyboru sanitarnego wykonać przewodem PEX/AL/PE o średnicy 2xØ16x2,0mm. Wyjatek: pralka - podjęcie Ø20x2,25
 - Montaż wszystkich elementów należy wykonać zgodnie z wytycznymi producenta. Pozostałe wymagania dotyczące wykonania instalacji centralnego ogrzewania wg Wymagań Technicznych COBRTI INSTAL zeszyt nr 6 "Warunki techniczne wykonania i odbioru instalacji ogrzewczych".
 - Instalację układać ze spadkiem w kierunku węzła ciepła. W najniższych punktach zamontować odwodnienia, a w najwyższych automatyczne zawory odpowietrzające.
 - Sposób mocowania i kompensacji przewodów wg wytycznych producenta.
 - Wszystkie zastosowane materiały u urządzenia powinny mieć odpowiednie aprobaty i dopuszczenia do stosowania w budownictwie na terenie Polski.
 - Przepusty instalacji przechodzące przez ściany lub stropy będące granicami stref pożarowych oraz przepusty o średnicy otworu 40 cm lub większe w elementach budowlanych o odporności ogniowej 60 lub więcej minut należy uszczelniać materiałem o odporności ogniowej równej odporności przegrody.
 - Rysunki i część opisowa są częściami dokumentacji wzajemnie się uzupełniającymi. Wszystkie elementy ujęte w części opisowej, a nie pokazane na rysunkach oraz pokazane na rysunkach, a nie ujęte w części opisowej powinny być traktowane jakby były ujęte w obu częściach dokumentacji projektowej.

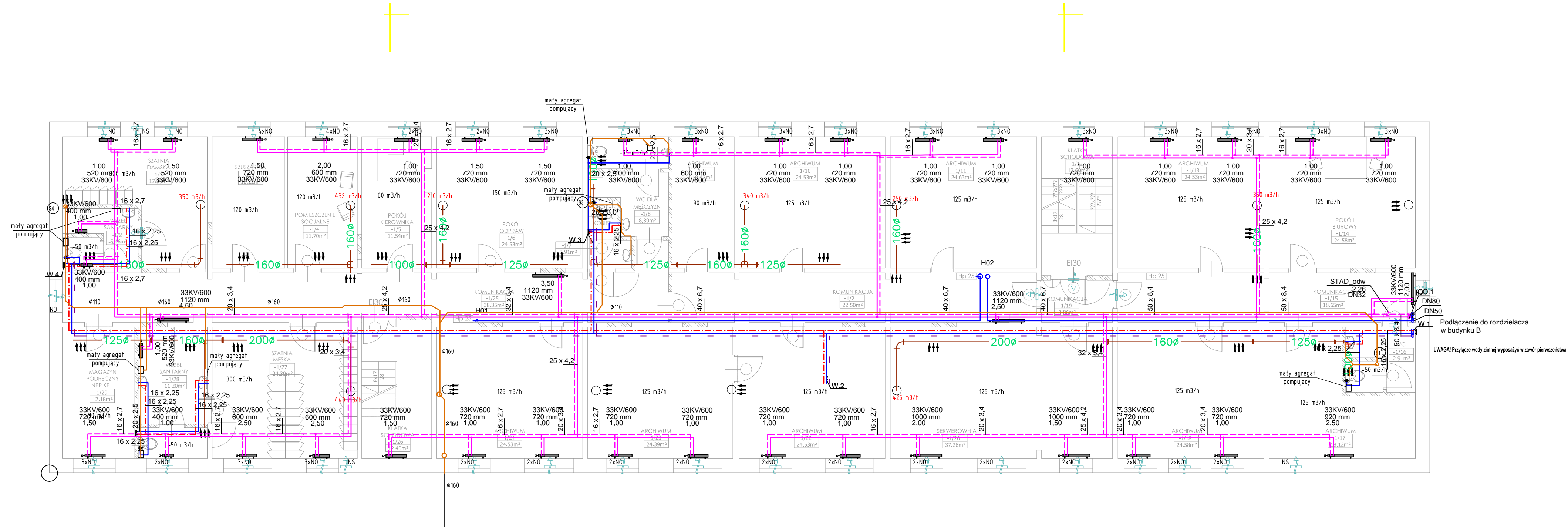
Wxw - wentylator wyciągowy z podstawą dachową
Humiara
ND - nawiewnik okienny
NS - nawiewnik ściany samoregulujący
Uwaga! w pomieszczeniach w których z powodów niezależnych nie można zastosować nawiewników okiennych, należy zastosować samoregulujące nawiewniki ściennie

TRANSFER POWIETRZA

Kanałowa kratka wyciągowa instalowana w kanale - rozmiar 300x100mm, osiatkowana

KANAŁ WYCIĄGOWY

Obiekt: Przebudowa budynków i budowli, budowa kojców dla psów służbowych oraz zmiana sposobu użytkowania fragmentu wiaty na terenie siedziby Komendy Miejskiej Policji w Słupsku Słupsk, Al. 3 Maja 1, dz. nr 120/2, obr. 9			
Inwestor: KOMENDA WOJEWÓDZKA POLICJI W SŁUPSKU Al. 3 Maja 1, 76-200 Słupsk			
Rysunek:	Bud. A RZUT POZIOMU -2	Nr rysunku:	IS-0
Faza:	projekt wykonawczy	Data:	06.2016
Branża:	SANITARNA	Skala:	1:100
Projektant:	mgr inż. Marcin Surowiec upr. proj. nr POM/0016/POOS/05 uprawnienia do pełnienia samodzielnych funkcji technicznych w budownictwie w specjalności sanitarnej bez ograniczeń		
Sprawdzający:	mgr inż. Paweł Lesman upr. proj. nr POM/0056/POOS/10 uprawnienia do pełnienia samodzielnych funkcji technicznych w budownictwie w specjalności sanitarnej bez ograniczeń		
Opracowanie:			



- LEGENDA:
- Przewód instalacji C.O. - zasilanie
 - Przewód instalacji C.O. - powrót
 - Przewód instalacji wody zimnej
 - Przewód instalacji wody ciepłej
 - Przewód instalacji cyrkulacji wody ciepłej
 - Przewód kanalizacji sanitarnej
 - Przewód kanalizacji sanitarnej pod strykiem
 - Przewód kanalizacji deszczowej
- P12 Plan instalacji C.O.
W1 Plan wodociągowy
S1 Plan kanalizacji sanitarnej/numer szachtu
K1 Plan kanalizacji deszczowej

Grzejnik płytowy

UWAGI:

1. Podojeście do każdego pojedynczego grzejnika wykonać przewodem PEX/AL/PE o średnicy Ø16x2,0mm.
2. Podojeście wody zimnej i ciepłej do jednego przyboru sanitarnego wykonać przewodem PEX/AL/PE o średnicy 2xØ16x2,0mm. Wyjatek: pralka - podojeście Ø20x2,5
3. Montaż wszystkich elementów należy wykonać zgodnie z wytycznymi producenta. Pozostałe wymagania dotyczące wykonania instalacji centralnego ogrzewania wg Wymagań Technicznych COBRTI INSTAL. zeszyt nr 6 "Warunki techniczne wykonania i odbioru instalacji grzewczych".
4. Instalację układać ze spadkiem w kierunku węzła ciepła. W najniższych punktach zamontować odwodnienia, a w najwyższych automatyczne zawory odpowietrzające.
5. Sposób mocowania i kompensacji przewodów wg wytycznych producenta.
6. Wszystkie zastosowane materiały u urządzeń powinny mieć odpowiednie aprobaty i dopuszczenia do stosowania w budownictwie na terenie Polski.
7. Przepusty instalacji przechodzące przez ściany lub stropy będące granicami stref pożarowych oraz przepusty o średnicy otworu 40 cm lub większej w elementach budowlanych o odporności ogniowej 60 lub więcej minut należy uszczelniać materiałem o odporności ogniowej równej odporności przegrody.
8. Rysunki i część opisowa są częściami dokumentacji wzajemnie się uzupełniającymi. Wszystkie elementy ujęte w części opisowej, a nie pokazane na rysunkach oraz pokazane na rysunkach, a nie ujęte w części opisowej powinny być traktowane jakby były ujęte w obu częściach dokumentacji projektowej.

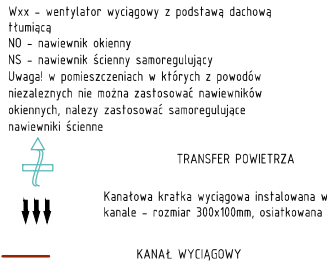
Obiekt: Przebudowa budynków i budowli, budowa kojców dla psów służbowych oraz zmiana sposobu użytkowania fragmentu wiaty na terenie siedziby Komendy Miejskiej Policji w Słupsku		
Inwestor: KOMENDA WOJEWÓDZKA POLICJI W SŁUPSKU Al. 3 Maja 1, 76-200 Słupsk		
Rysunek: Bud. A RZUT POZIOMU -1	Nr rysunku: IS-1	
Faza: projekt wykonawczy	Data: 06.2016	
Branża: SANITARNA	Skala: 1:100	
Projektant: mgr inż. Marcin Surowiec upr. proj. nr POM/0016/POOS/05 uprawnienia do pełnienia samodzielnych funkcji technicznych w budownictwie w specjalności sanitarnej bez ograniczeń	Podpis:	
Sprawdzający: mgr inż. Paweł Lesman upr. proj. nr POM/0056/POOS/10 uprawnienia do pełnienia samodzielnych funkcji technicznych w budownictwie w specjalności sanitarnej bez ograniczeń	Podpis:	
Opracowanie:	Podpis:	

Wx - wentylator wyciągowy z podstawą dachową
H1 - tłumacz
NO - nawiewnik okienny
NS - nawiewnik ścienny samoregulujący
Uwaga! w pomieszczeniach w których z powodów niezależnych nie można zastosować nawiewników okiennych, należy zastosować samoregulujące nawiewniki ściennie

TRANSFER POWIETRZA

Kanałowa kratka wyciągowa instalowana w kanale - rozmiar 300x100mm, osłonięta

KANAŁ WYCIĄGOWY

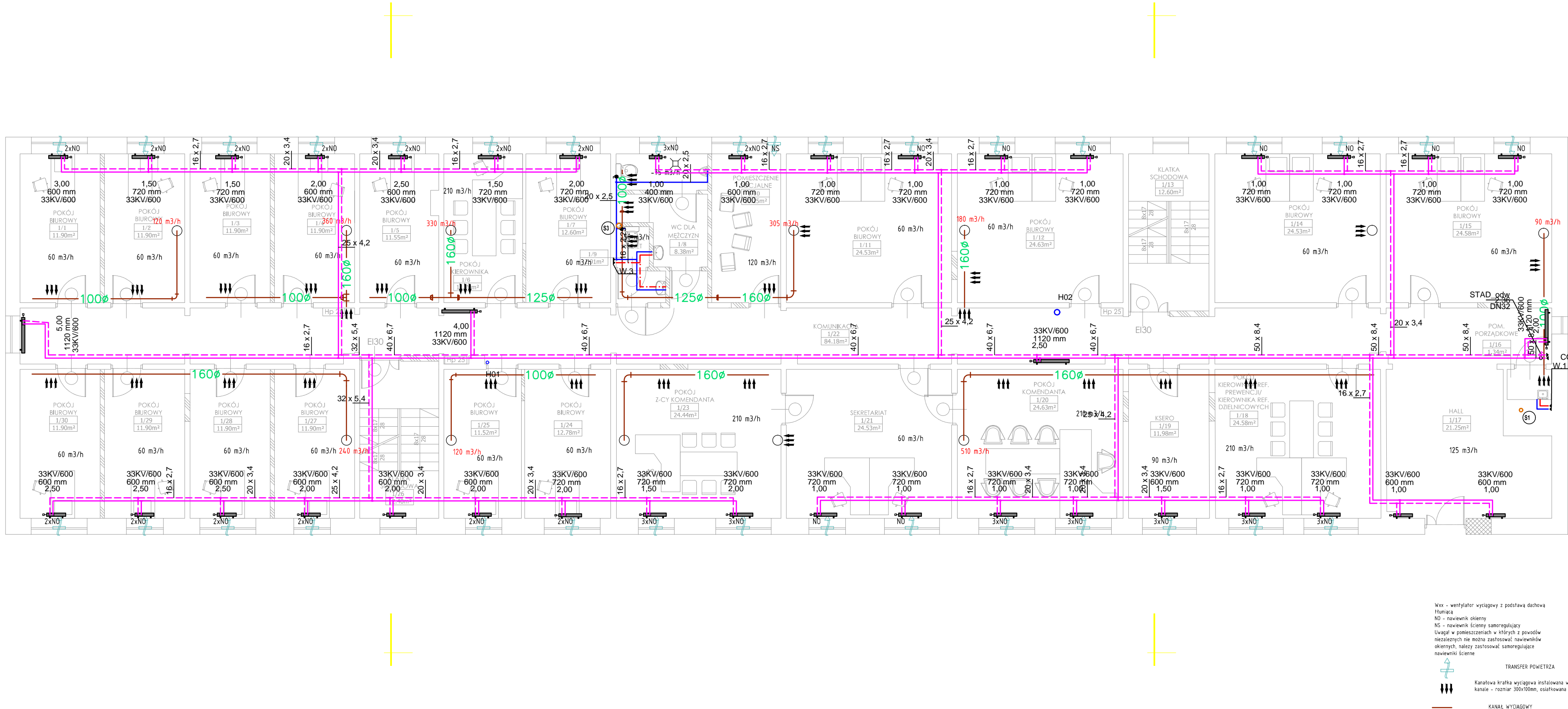


———— KANAŁ WYCIĄGOWY

- UWAGI:**

1. Podjęcie do każdego pojedynczego grzejnika wykonanie: przewódom PE/XALPE/PE o średnicy 20mm i długości do jednego przyboru sanitarny wykonanie: przewódom PE/XALPE/PE o średnicy 20mm/160x20mm. Wytyk: planowanie: 0200.25
3. Montaż przewodów i elementów naładowy zgodnie z wytycznymi producenta. Pozostałe wymagania dotyczące wykonania instalacji centralnego ogrzewania wg Wymagań Technicznych COBRTI INSTAL. zeszyt nr 6 "Warunki techniczne wykonania i odbioru instalacji grzewczych".
4. Instalację układać ze spadkiem w kierunku wody ciepła. W najniższych punktach instalacji należy wykonać odpływ do kanalizacji z przelotem i przepustem.
5. Sposób montażu i kompensacji przewodów wg wytycznych producenta.
6. Wszelkie zastosowanie materiału i urządzenia powinny mieć odpowiednie aprobaty dopuszczenia do stosowania w budownictwie na terenie Polski.
7. Przewodzie instalacji przechodzące przez ściany lub strop będące granicami stref pożarowych oraz przepusty o średnicy większej niż 40 mm lub większe w elementach budowlanych o odporności ogniowej 60 lub więcej minut muszą uszczelniać materiałem o odporności ogniowej równej odporności przegrody.
8. Ryunki i części opisów są częściami dokumentacji wykonania się uzupełniających. Wszelkie elementy typu: części opisowe, a nie pokazane na rysunkach oraz pokazane na rysunkach, ale nie opisane, należy wykonać zgodnie z wytycznymi. Wszelkie części dokumentacji projektowej.

Podpis:



- LEGENDA:
- Przewód instalacji C.O. - zasilanie
 - Przewód instalacji C.O. - powrót
 - Przewód instalacji wody zimnej
 - Przewód instalacji wody ciepłej
 - Przewód instalacji cyrkulacji wody ciepłej
 - Przewód kanalizacji sanitarnej
 - Przewód kanalizacji sanitarnej pod strykiem
 - Przewód kanalizacji deszczowej
 - P12 Plan instalacji C.O.
 - W12 Plan wodociągowy
 - S12 Plan kanalizacji sanitarnej/numer szachtu
 - KD12 Plan kanalizacji deszczowej

Grzejnik płytowy

- UWAGI:
- Podjęcie do każdego pojedynczego grzejnika wykonać przewodem PEX/AL/PE o średnicy Ø16x2,0mm.
 - Podjęcie wody zimnej i ciepłej do jednego przyboru sanitarnego wykonać przewodem PEX/AL/PE o średnicy 2xØ16x2,0mm. Wyjatek: pralka - podjęcie Ø20x2,5
 - Montaż wszystkich elementów należy wykonać zgodnie z wytycznymi producenta. Pozostałe wymagania dotyczące wykonania instalacji centralnego ogrzewania wg Wymagań Technicznych COBRTI INSTAL. zeszyt nr 6 "Warunki techniczne wykonania i odbioru instalacji ogrzewczych".
 - Instalację układać ze spadkiem w kierunku węzła ciepła. W najniższych punktach zamontować odwodnienia, a w najwyższych automatyczne zawory odpowietrzające.
 - Sposób mocowania i kompensacji przewodów wg wytycznych producenta.
 - Wszystkie zastosowane materiały u urządzeń powinny mieć odpowiednie aprobaty i dopuszczenia do stosowania w budownictwie na terenie Polski.
 - Przepusty instalacji przechodzące przez ściany lub stropy będące granicami stref pożarowych oraz przepusty o średnicy otworu 40 cm lub większej w elementach budowlanych o odporności ogniowej 60 lub więcej minut należy uszczelniać materiałem o odporności ogniowej równej odporności przegrody.
 - Rysunki i część opisowa są częściami dokumentacji wzajemnie się uzupełniającymi. Wszystkie elementy ujęte w części opisowej, a nie pokazane na rysunkach oraz pokazane na rysunkach, a nie ujęte w części opisowej powinny być traktowane jakby były ujęte w obu częściach dokumentacji projektowej.

Obiekt: Przebudowa budynków i budowli, budowa kojców dla psów służbowych oraz zmiana sposobu użytkowania fragmentu wiaty na terenie siedziby Komendy Miejskiej Policji w Słupsku Słupsk, Al. 3 Maja 1, dz. nr 120/2, obr. 9

Inwestor: KOMENDA WOJEWÓDZKA POLICJI W SŁUPSKU Al. 3 Maja 1, 76-200 Słupsk

Rysunek: Bud. A RZUT POZIOMU I Nr rysunku: IS-3

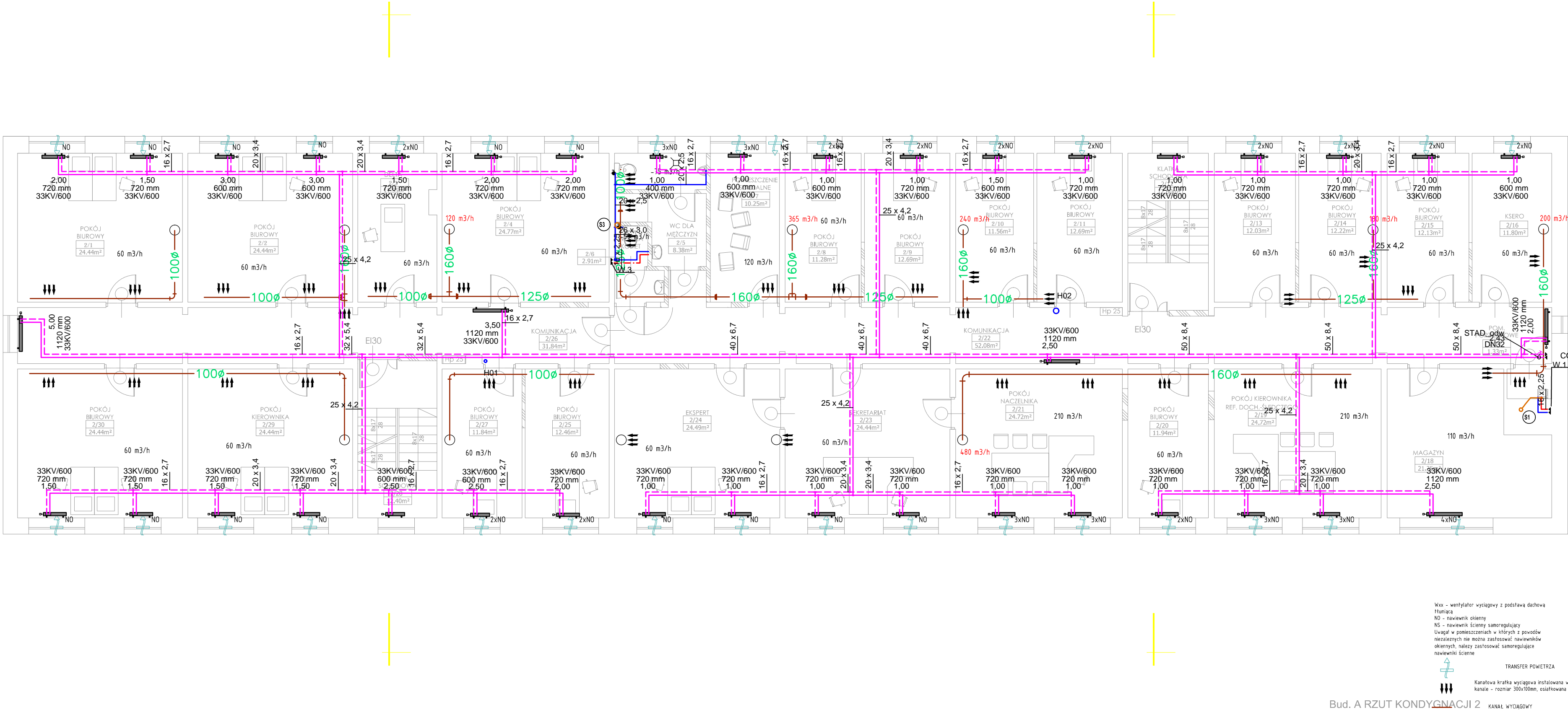
Faza: projekt wykonawczy Data: 06.2016

Branża: SANITARNA Skala: 1:100

Projektant: mgr inż. Marcin Surowiec upr. proj. nr POM/0016/POOS/05

Sprawdzający: mgr inż. Paweł Lesman upr. proj. nr POM/0056/POOS/10

Opracowanie: Podpis:



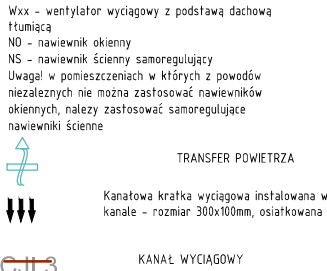
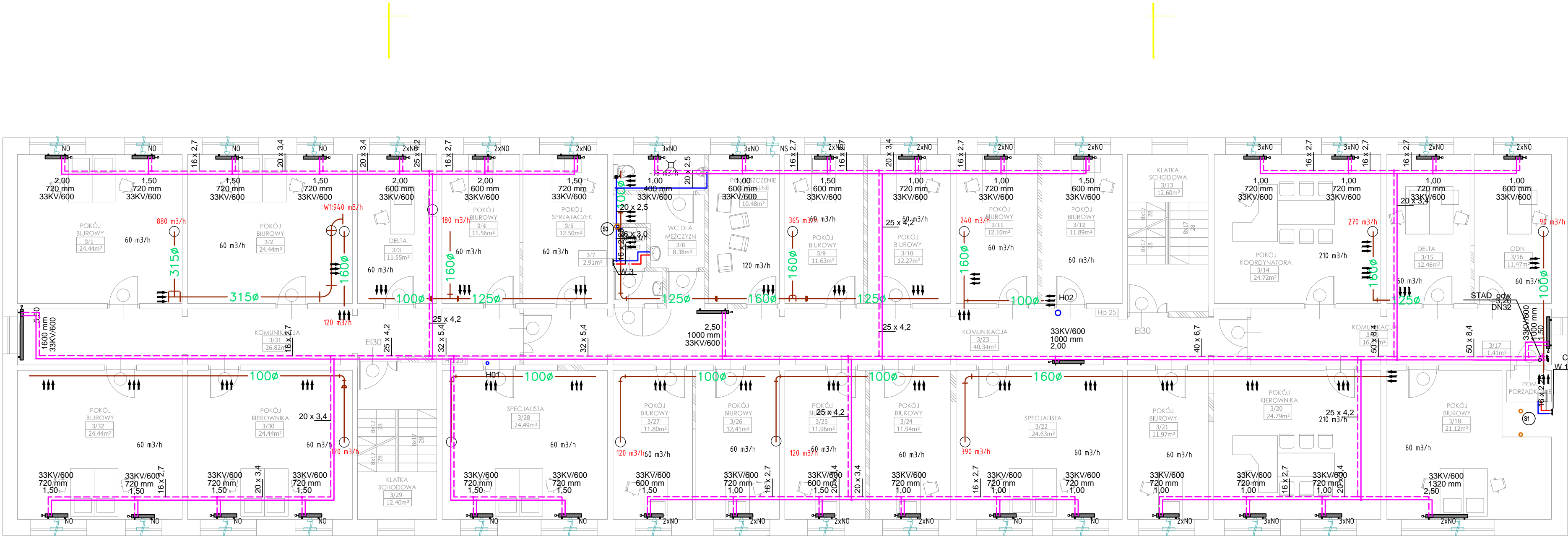
- LEGENDA:
- Przewód instalacji C.O. - zasilanie
 - Przewód instalacji C.O. - powrót
 - Przewód instalacji wody zimnej
 - Przewód instalacji wody ciepłej
 - Przewód instalacji cyrkulacji wody ciepłej
 - Przewód kanalizacji sanitarnej
 - Przewód kanalizacji sanitarnej pod strykiem
 - Przewód kanalizacji deszczowej
 - P12 Plan instalacji C.O.
 - W12 Plan wodociągowy
 - S12 Plan kanalizacji sanitarnej/numer szachtu
 - K12 Plan kanalizacji deszczowej

Grzejnik płytowy

UWAGI:

- Podjęcie do każdego pojedynczego grzejnika wykonanie przewodem PEX/AL/PE o średnicy Ø16x2,0mm.
- Podjęcie wody zimnej i ciepłej do jednego przyboru sanitarnego wykonanie przewodem PEX/AL/PE o średnicy 2xØ16x2,0mm. Wyjście: pralka - podjęcie Ø20x2,5
- Montaż wszystkich elementów należy wykonać zgodnie z wytycznymi producenta. Pozostałe wymagania dotyczące wykonania instalacji centralnego ogrzewania wg Wymagań Technicznych COBRTI INSTAL. zeszyt nr 6 "Warunki techniczne wykonania i odbioru instalacji ogrzewczych".
- Instalację układać ze spadkiem w kierunku węzła ciepła. W najniższych punktach zamontować odwodnienia, a w najwyższych automatyczne zawory odpowietrzające.
- Sposób mocowania i kompensacji przewodów wg wytycznych producenta.
- Wszystkie zastosowane materiały u urządzeń powinny mieć odpowiednie aprobaty i dopuszczenia do stosowania w budownictwie na terenie Polski.
- Przepusty instalacji przechodzące przez ściany lub stropy będące granicami stref pożarowych oraz przepasty o średnicy otworu 40 cm lub większą w elementach budowlanych o odporności ogniowej 60 lub więcej minut należy uszczelniać materiałem o odporności ogniowej równej odporności przegrody.
- Rysunki i część opisowa są częściami dokumentacji wzajemnie się uzupełniającymi. Wszystkie elementy ujęte w części opisowej, a nie pokazane na rysunkach oraz pokazane na rysunkach, a nie ujęte w części opisowej powinny być traktowane jakby były ujęte w obu częściach dokumentacji projektowej.

Obiekt:	Przebudowa budynków i budowli, budowa kojców dla psów służbowych oraz zmiana sposobu użytkowania fragmentu wiaty na terenie siedziby Komendy Miejskiej Policji w Słupsku Słupsk, Al. 3 Maja 1, dz. nr 120/2, obr. 9		
Inwestor:	KOMENDA WOJEWÓDZKA POLICJI W SŁUPSKU Al. 3 Maja 1, 76-200 Słupsk		
Rysunek:	Bud. A RZUT POZIOMU II	Nr rysunku:	IS-4
Faza:	projekt wykonawczy	Data:	06.2016
Branża:	SANITARNA	Skala:	1:100
Projektant:	mgr inż. Marcin Surowiec upr. proj. nr POM/0016/POOS/05 uprawnienia do pełnienia samodzielnych funkcji technicznych w budownictwie w specjalności sanitarnej bez ograniczeń	Podpis:	
Sprawdzający:	mgr inż. Paweł Lesman upr. proj. nr POM/0056/POOS/10 uprawnienia do pełnienia samodzielnych funkcji technicznych w budownictwie w specjalności sanitarnej bez ograniczeń	Podpis:	
Opracowanie:		Podpis:	



- LEGENDA:**
- Przewód instalacji C.O. - zasilanie
 - Przewód instalacji C.O. - powrót
 - Przewód instalacji wody zimnej
 - Przewód instalacji wody ciepłej
 - Przewód instalacji cyrkulacji wody ciepłej
 - Przewód kanalizacji sanitarnej
 - Przewód kanalizacji sanitarnej pod strądem
 - Przewód kanalizacji deszczowej
 - P12 Plan instalacji C.O.
 - P12 Plan wodociągowy
 - (S1) Plan kanalizacji sanitarnej/numer szachtu
 - (K1) Plan kanalizacji deszczowej

Grzejnik płytowy

- UWAGI:**
- Podjęcie do każdego pojedynczego grzejnika wykonać przewodem PEX/AL/PE o średnicy 16x2,0mm.
 - Podjęcie wody zimnej i ciepłej do jednego przyboru sanitarnego wykonać przewodem PEX/AL/PE o średnicy 2x16x2,0mm. Wyjatek: pralka - podjęcie 16x2,5
 - Montaż wszystkich elementów należy wykonać zgodnie z wytycznymi producenta. Pozostałe wymagania dotyczące wykonania instalacji centralnego ogrzewania wg Wymagań Technicznych COBRTI INSTAL. zeszyt nr 6 "Wzrosty techniczne wykonania i odbioru instalacji ogrzewczych".
 - Instalację układać ze spadkiem w kierunku węzła ciepła. W najwyższych punktach zamontować odwodnienia, a w najwyższych automatyczne zawory odpowietrzające.
 - Sposób mocowania i kompensacji przewodów wg wytycznych producenta.
 - Wszystkie zastosowane materiały u urządzeń powinny mieć odpowiednie aprobaty i dopuszczenia do stosowania w budownictwie na terenie Polski.
 - Przepusty instalacji przechodzące przez ściany lub stropy będące granicami stref pożarowych oraz przepusty o średnicy otworu 40 cm lub większą w elementach budowlanych o odporności ogniowej 60 lub więcej minut należy uszczelniać materiałem o odporności ogniowej równej odporności przegrody.
 - Rysunki i część opisowa są częściami dokumentacji wzajemnie się uzupełniającymi. Wszystkie elementy ujęte w części opisowej, a nie pokazane na rysunkach oraz pokazane na rysunkach, a nie ujęte w części opisowej powinny być traktowane jakby były ujęte w obu częściach dokumentacji projektowej.

Obiekt: Przebudowa budynków i budowli, budowa kojców dla psów służbowych oraz zmiana sposobu użytkowania fragmentu wiaty na terenie siedziby Komendy Miejskiej Policji w Słupsku
Słupsk, Al. 3 Maja 1, dz. nr 120/2, obr. 9

Inwestor: KOMENDA WOJEWÓDZKA POLICJI W SŁUPSKU
Al. 3 Maja 1, 76-200 Słupsk

Rysunek: Bud. A RZUT POZIOMU III
Nr rysunku: IS-5

Faza: projekt wykonawczy
Data: 06.2016

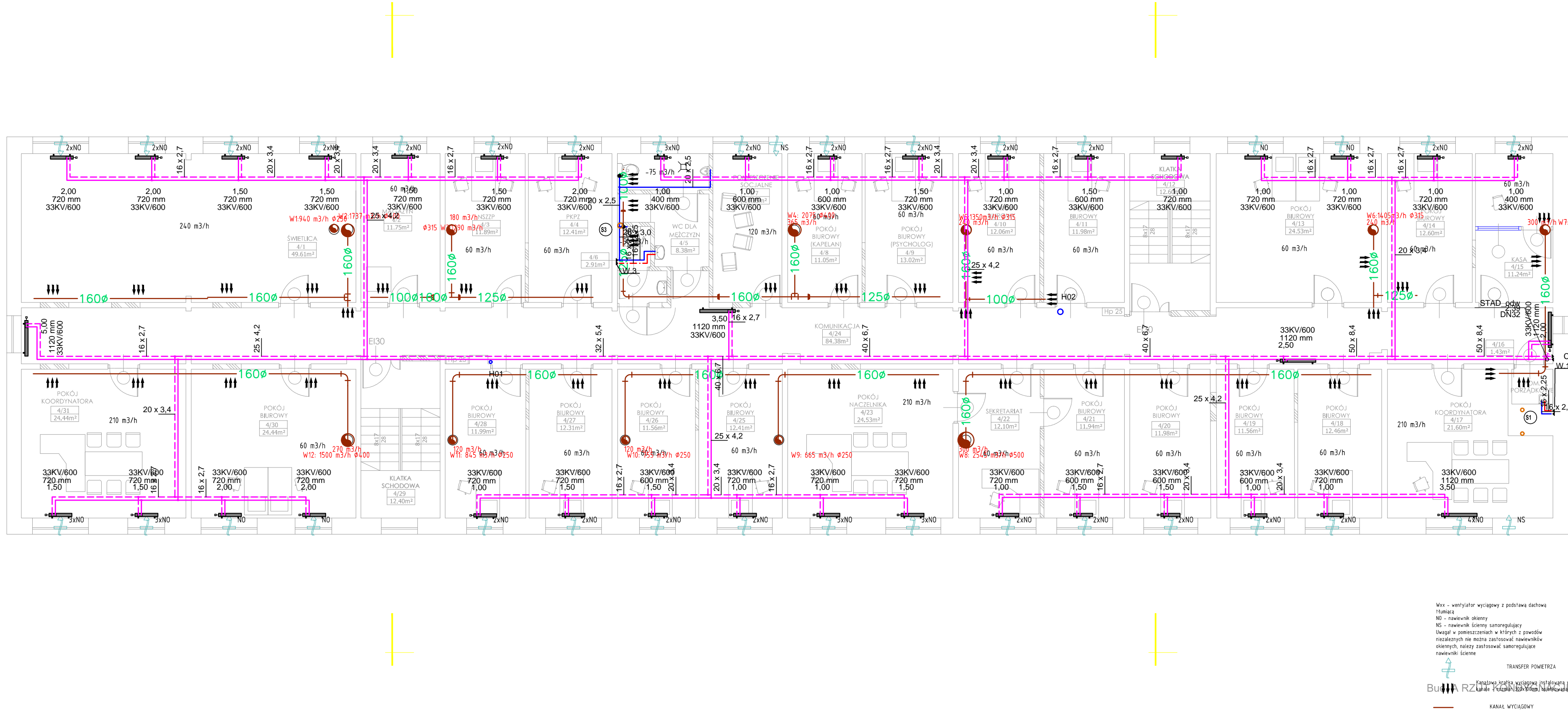
Branża: SANITARNA
Skala: 1:100

Projektant: mgr inż. Marcin Surowiec
upr. proj. nr POM/0016/POOS/05
uprawnienia do pełnienia samodzielnych funkcji technicznych w budownictwie w specjalności sanitarnej bez ograniczeń

Sprawdzający: mgr inż. Paweł Lesman
upr. proj. nr POM/0056/POOS/10
uprawnienia do pełnienia samodzielnych funkcji technicznych w budownictwie w specjalności sanitarnej bez ograniczeń

Opracowanie:
Podpis:

Bud. A RZUT KONDYGNACJI III



- LEGENDA:**
- Przewód instalacji C.O. - zasilanie
 - Przewód instalacji C.O. - powrót
 - Przewód instalacji wody zimnej
 - Przewód instalacji wody ciepłej
 - Przewód instalacji cyrkulacji wody ciepłej
 - Przewód kanalizacji sanitarnej
 - Przewód kanalizacji sanitarnej pod strykiem
 - Przewód kanalizacji deszczowej
- LEGENDA:**
- P12 Pion wodociagowy
 - (W1) (H1) Pion kanalizacji sanitarnej/numer szachtu
 - (S1) Pion kanalizacji deszczowej

Grzejnik płytowy

UWAGI:

- Podjęcie do każdego pojedynczego grzejnika wykonać przewodem PEX/AL/PE o średnicy Ø16x2,0mm.
- Podjęcie wody zimnej i ciepłej do jednego przyboru sanitarnego wykonać przewodem PEX/AL/PE o średnicy 2xØ16x2,0mm. Wyjatek: pralka - podjęcie Ø20x2,5
- Montaż wszystkich elementów należy wykonać zgodnie z wytycznymi producenta. Pozostałe wymagania dotyczące wykonania instalacji centralnego ogrzewania wg Wymagań Technicznych COBRTI INSTAL. zeszyt nr 6 "Warunki techniczne wykonania i odbioru instalacji ogrzewczych".
- Instalację układać ze spadkiem w kierunku ciepła. W najniższych punktach zamontować odwodnienia, a w najwyższych automatyczne zawory odpowietrzające.
- Sposób mocowania i kompensacji przewodów wg wytycznych producenta.
- Wszystkie zastosowane materiały u urządzenia powinny mieć odpowiednie aprobaty i dopuszczenia do stosowania w budownictwie na terenie Polski.
- Przepusty instalacji przechodzące przez ściany lub stropy będące granicami stref pożarowych oraz przepusty o średnicy otworu 40 cm lub większej w elementach budowlanych o odporności ogniowej 60 lub więcej minut należy uszczelniać materiałem o odporności ogniowej równej odporności przegrody.
- Rysunki i część opisowa są częściami dokumentacji wzajemnie się uzupełniającymi. Wszystkie elementy ujęte w części opisowej, a nie pokazane na rysunkach oraz pokazane na rysunkach, a nie ujęte w części opisowej powinny być traktowane jakby były ujęte w obu częściach dokumentacji projektowej.

Obiekt: Przebudowa budynków i budowli, budowa kojców dla psów służbowych oraz zmiana sposobu użytkowania fragmentu wiaty na terenie siedziby Komendy Miejskiej Policji w Słupsku Słupsk, Al. 3 Maja 1, dz. nr 120/2, obr. 9

Inwestor: KOMENDA WOJEWÓDZKA POLICJI W SŁUPSKU Al. 3 Maja 1, 76-200 Słupsk

Rysunek: Bud. A RZUT POZIOMU IV Nr rysunku: IS-6

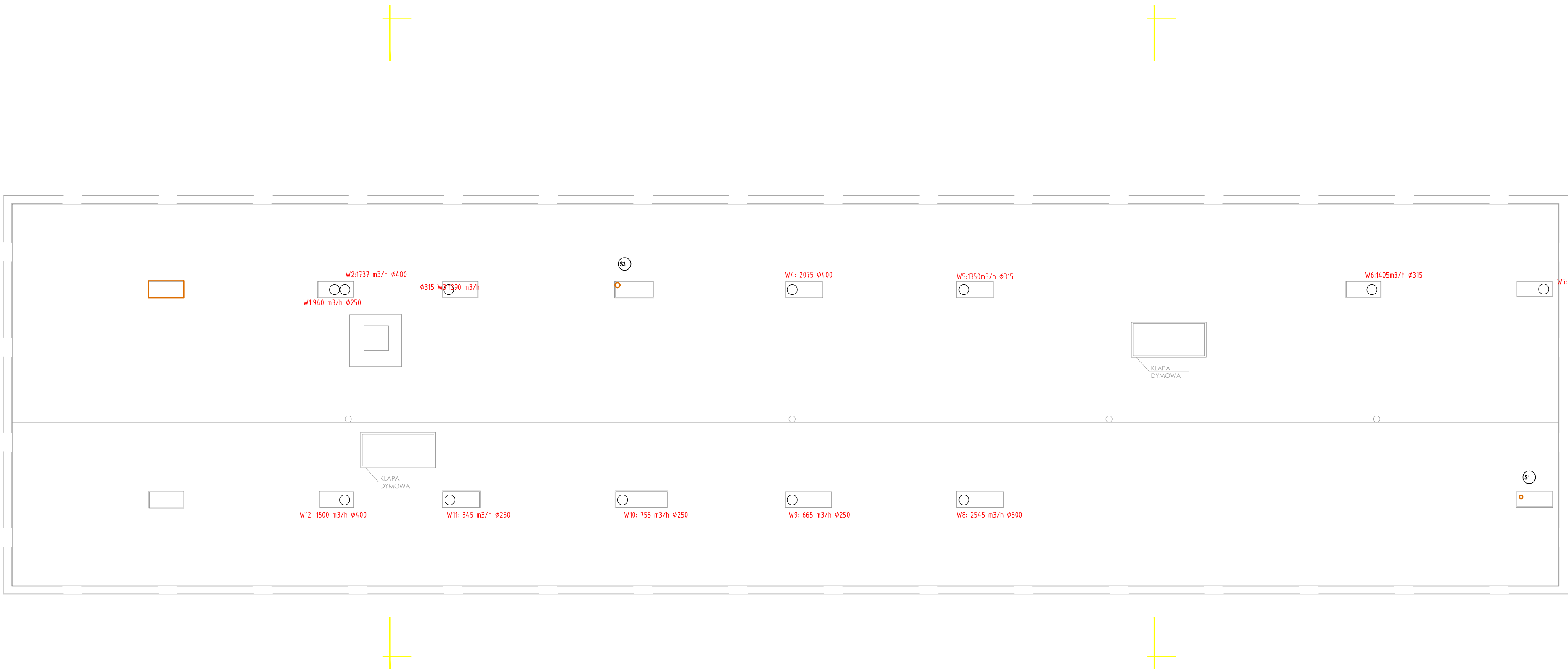
Faza: projekt wykonawczy Data: 06.2016

Branża: SANITARNA Skala: 1:100

Projektant: mgr inż. Marcin Surowiec upr. proj. nr POM/0016/POOS/05

Sprawdzający: mgr inż. Paweł Lesman upr. proj. nr POM/0056/POOS/10

Opracowanie: Podpis:



Uwaga! Średnica przewodu przedstawiona obok oznaczenia wentylatora oznacza średnice całego pionu wentylacyjnego!

Obiekt:	Przebudowa budynków i budowli, budowa kojców dla psów służbowych oraz zmiana sposobu użytkowania fragmentu wiaty na terenie siedziby Komendy Miejskiej Policji w Słupsku Słupsk, Al. 3 Maja 1, dz. nr 120/2, obr. 9	
Inwestor:	KOMENDA WOJEWÓDZKA POLICJI W SŁUPSKU Al. 3 Maja 1, 76-200 Słupsk	
Rysunek:	Bud. A RZUT DACHU	Nr rysunku: IS-7
Faza:	projekt wykonawczy	Data: 06.2016
Branża:	SANITARNA	Skala: 1:100
Projektant:	mgr inż. Marcin Surowiec upr. proj. nr POM/0016/POOS/05 uprawnienia do pełnienia samodzielnych funkcji technicznych w budownictwie w specjalności sanitarnej bez ograniczeń	Podpis:
Sprawdzający:	mgr inż. Paweł Lesman upr. proj. nr POM/0056/POOS/10 uprawnienia do pełnienia samodzielnych funkcji technicznych w budownictwie w specjalności sanitarnej bez ograniczeń	Podpis:
Opracowanie:		Podpis: